

# მოდული 03

მრავალსექტორული მიდგომა ძალადობრივი  
ექსტრემიზმთან გამკლავების მიმართ:  
მთავრობასა და სამოქალაქო საზოგადოებას  
შორის თანამშრომლობის შესაძლებლობები

**ადაპტირებულია საქართველოსთვის**



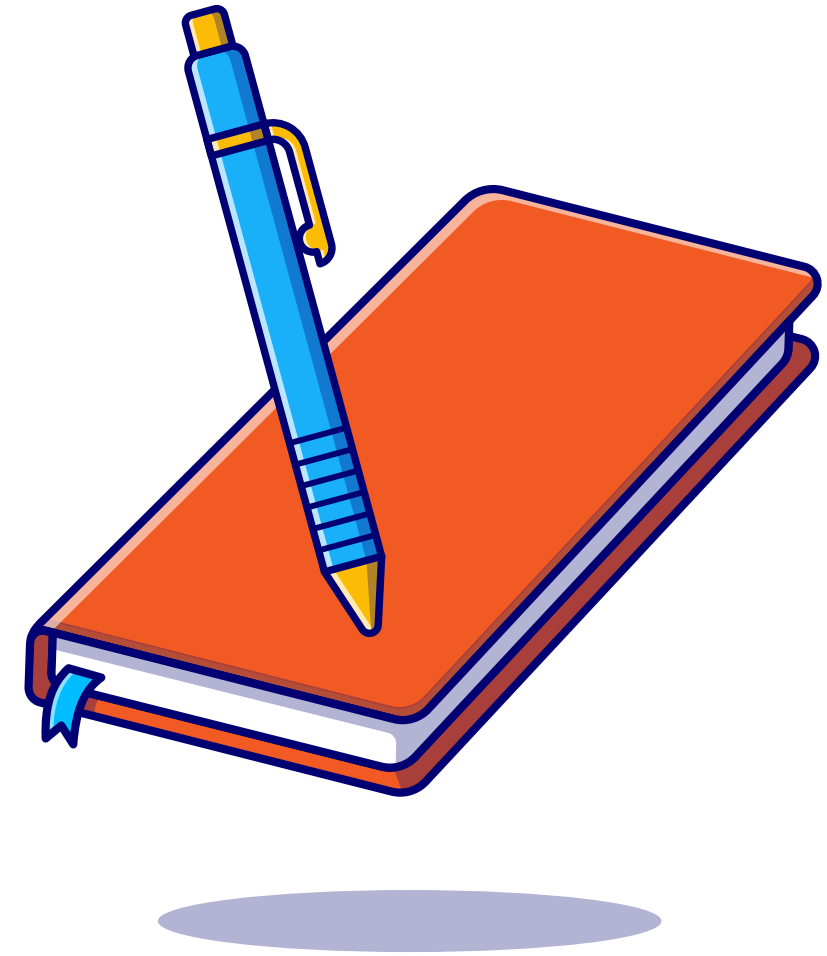
## ეთანხმებით თუ არა შემდეგ განცხადებას?

მხოლოდ სახელმწიფო  
უნყებებს შეუძლიათ  
ნარკომანიის პრობლემის  
აღმოფხვრა.



## სამოქალაქო საზოგადოება -

ფართო მნიშვნელობის მეორე ტერმინი იმ ორგანიზაციებისა და ინსტიტუციების აღსანიშნავად, რომლებიც მოქმედებენ მოქალაქეების ინტერესების გათვალისწინებით, აღნიშნული ტერმინი ასევე გულისხმობს არაფორმალურ კოლექტივებს, პროფკავშირებს, აქტივისტებს, საქველმოქმედო ორგანიზაციებს, რელიგიურ ინსტიტუციებს და სხვა.



# როლები ქალაქობრივ ექსტრემიზმთან გამკლავების სფეროში

	ძლიერი მხარეები	სუსტი მხარეები
<b>მთავრობა:</b> (მაგალითად, სამინისტროები, კოლიცია, საკატიმრო ინსტიტუციები, კარლაგენტი)		
<b>სამოქალაქო საზოგადოება:</b> (მაგალითად, ორგანიზაციები, აქტივისტები, საქველმოქმედო ორგანიზაციები, რელიგიური ინსტიტუციები)		

**მოიძიეთ თუ არა ისეთი მაგალითები, სადაც მთავრობის ძლიერი მხარეები ეწინააღმდეგება სამოქალაქო საზოგადოების სუსტ მხარეებს და პირიქით? როგორ აღმოფხვრის მთავრობასა და სამოქალაქო საზოგადოებას შორის თანამშრომლობა ამ გამოწვევებს?**

**ამ სავარჯიშოდან გამომდინარე, თქვენი აზრით, რა არის თანამშრომლობის კოტენციური სარგებელი ქალაქობრივ ექსტრემიზმთან გამკლავების სფეროში?**



## თანამშრომლობის კოტენციური სარგებელი:

- გაზრდილი ეფექტიანობა და გავლენა;
- დაინტერესებულ მხარეთა წრის გაფართოება, რომლებიც აქტიურად არიან ჩართულნი ძალადობრივ ექსტრემიზმთან გამკლავებაში, ასევე ხელმისაწვდომი ინსტრუმენტების მრავალფეროვნების უზრუნველყოფა;
- საერთო მიზნების განსაზღვრა და დაინტერესებულ მხარეებს შორის კროზლემის ძვირთის გაზიარების შესაძლებლობა;
- კროზლემის ერთობლივად გააზრება და კომუნიკაციის გაუმჯობესება;
- სისტემის მასშტაბით თანამშრომლობის და ურთიერთ ნდობის განმტკიცება.

რა უშლის ხელს მთავრობასა და სამოქალაქო საზოგადოებას შორის თანამშრომლობას და რატომ შეიძლება თანამშრომლობა ატარებდეს შეზღუდულ ხასიათს?



# ძალადობრივ ექსტრემიზმთან გამკლავების საკითხებზე თანამშრომლობის შესაძლო ხელშეშელელი მიზეზები

- არასწორი ინფორმაცია;
- საკირისკირო თვალსაზრისი;
- განსხვავებული ინტერესები ან პრიორიტეტები;
- თანამშრომლობისთვის საჭირო უნარების ან რესურსების ნაკლებობა.



# საკოორდინაციო გეგმა



## მონინავა მეთოდები ეფექტიანი თანამშრომლობის მისაღწევად:

- ოფიციალური სტატუსი მიანიჭეთ რეგიონალური ან ეროვნული სტრატეგიების ან სამოქმედო გეგმების ფარგლებში თანამშრომლობას, შესაძლებლობების და მიზანშეწონილობის შემთხვევაში.
- იყავით ფრთხილად ძალადობრივ ექსტრემიზმთან გამკლავების კოორდინაციის მიზნით შესაბამისი არხების სხვადასხვა დანიშნულებით გამოყენებისას.
- არ გამოიყენოთ ძალადობრივი ექსტრემიზმის თავიდან აცილების და გამკლავების პროგრამები უფრო ფართო მნიშვნელობის სამართალდამცავი ორგანოების დაფარვის ან სადაზვერვო ინფორმაციის შეგროვების მიზნით.

## მონინავა მეთოდები ეფექტიანი თანამშრომლობის მისაღწევად:

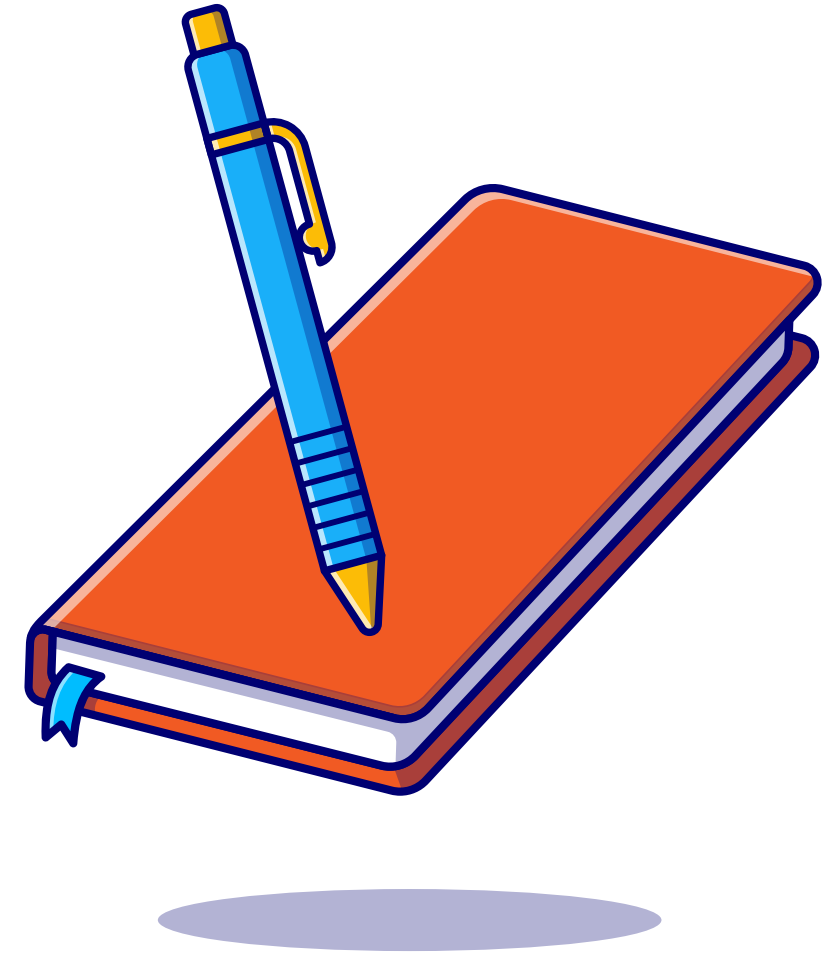
- გამოიყენეთ ფართომასშტაბიანი თანამშრომლობა იმისათვის, რომ მინიმუმამდე დაიყვანოთ მონაწილეთა საწყისი შიშები.
- ყურადღებით მოეპყარით კონფიდენციალობასთან დაკავშირებულ საკითხებს.
- კოლექტიურად განსაზღვრეთ როლები და კასუხისმგებლობები და განიხილეთ შედეგები.
- აღიარეთ, რომ ინდივიდუალური და ინსტიტუციური თანამშრომლობა წარმოადგენს ორ სხვადასხვა საკითხს, რომელიც მოითხოვს სპეციალურ მიდგომას.

# შეჯამება

სამთავრობო უწყებები და სამოქალაქო საზოგადოების ორგანიზაციები უზრუნველყოფენ უნიკალურ უნარებსა და რესურსებს ძალადობრივი ექსტრემიზმის პრევენციისა და მასთან გამკლავების მიზნით.

თანამშრომლობის ნაკლებობა შეიძლება გამოწვეული იყოს ნდობის დეფიციტით ან გუსტი ცოდნის ან უნარების არარსებობით.

უნდობლობის მაღალი დონე ამცირებს ძალადობრივ ექსტრემიზმთან გამკლავებისთვის ხელმისაწვდომი ინსტრუმენტებისა და შესაძლებლობების სპექტრს და შეიძლება ხელი შეუწყოს სამთავრობო უწყებებს, უკირატესობა მიანიჭონ კიდევ უფრო მეტად უსაფრთხოებაზე ორიენტირებულ მიდგომებს.



# შეჯამება

მთავრობის და სამოქალაქო საზოგადოების მხრიდან არაქანსალი მიდგომები წარმოშობს დაძაბულობის ან პრობლემების გამძაფრების რისკს, რაც იწვევს ძალადობრივ ექსტრემიზმს.

ძალადობრივ ექსტრემიზმთან გამკლავების კუთხით თანამშრომლობა მოითხოვს გრძელვადიან ვალდებულებებს, რომლებიც ემყარება ურთიერთკავშირის და პრობლემების ერთობლივად გააზრების პრინციპს.

